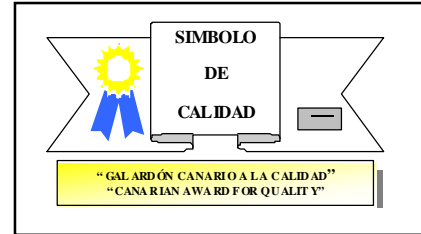


PROYTEC-5.001, S.L.Unipersonal

C.I.F. B-35.584.853

INGENIERIA Y CONSTRUCCIÓN.

Todo tipo de Proyectos; Aperturas, Viviendas, Naves,
Telecomunicaciones, Construcciones, etc.



C/ Princesa Teseida N° 17 - 2°

C.P.: 35.118 - Cruce de Arinaga

T.M. Agüimes - LAS PALMAS

Tlfnº: 928-18-33-03 / Fax: 928-18-15-83

NAVE INDUSTRIAL

SITUACIÓN: **Calle DEL GRAMIL, Parcela 12, Manzana I.6,
Polígono Industrial Los Espinales - AGÜIMES**

DESCRIPCIÓN DE LA EDIFICACIÓN Y INSTALACIONES.

La nave se encuentra dispuesta sobre una parcela irregular de 502 m², con una altura en pilares de 11,30 m. y en cumbrera de 12,50 m.

El cerramiento de la nave ha sido realizado con placas alveolares de canto 16, tanto los laterales como el paramento posterior.

Todas las dependencias se sitúan en el interior, realizándose con estructura metálica cerrada con placa alveolar, así como con estructura de metálica para cubrir las zonas de oficinas y aseos, con disposición y superficies según se especifica en los planos adjuntos.

Se han edificado 752,52 m², quedando ubicados dentro de una zona de 16,01 m. de ancho por 31,12 m. y 31,66m de fondo, ocupando las superficies que a continuación se detallan:

CUADRO DE SUPERFICIES

PLANTA BAJA	<i>SUPERFICIE ÚTIL m²</i>	<i>SUPERFICIE CONSTRUIDA m²</i>
ZONA DE ALMACENAMIENTO	461,44	502,00
CUARTO DE BOMBAS	2,66	
ASEO	3,89	
<i>Planta Baja</i>	467,99	502,00
PLANTA PRIMERA	<i>SUPERFICIE ÚTIL m²</i>	<i>SUPERFICIE CONSTRUIDA m²</i>
ZONA DE OFICINA	125,47	155,54
ASEO	3,77	
<i>Planta Primera</i>	129,24	155,54
PLANTA SEGUNDA	<i>SUPERFICIE ÚTIL m²</i>	<i>SUPERFICIE CONSTRUIDA m²</i>
ZONA DE OFICINA	79,00	94,98
<i>Planta Segunda</i>	79,00	94,98
TOTAL	676,23	752,52

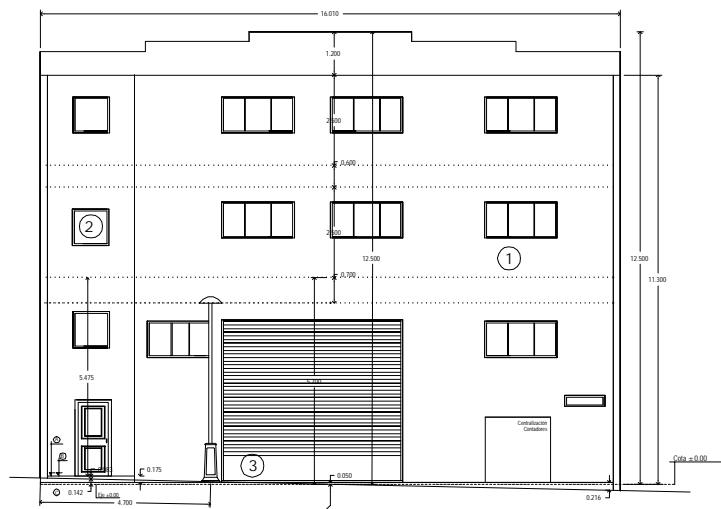
SUPERFICIE DE LA PARCELA	502,00
--------------------------	--------

El acceso a la nave se realizará desde la zona de retranqueo, de la siguiente manera:

- A la Planta Baja, a través de 1 puerta metálica de 5,00x5,00 m y por una puerta de 0,90m de ancho, que da hacia la caja escalera.
- A la Planta Primera y Segunda, a través de una puerta de 0,90m., a las que se acceden a través de la caja escalera.

Nota:

LA NAVE ES VÁLIDA PARA LA RIC.

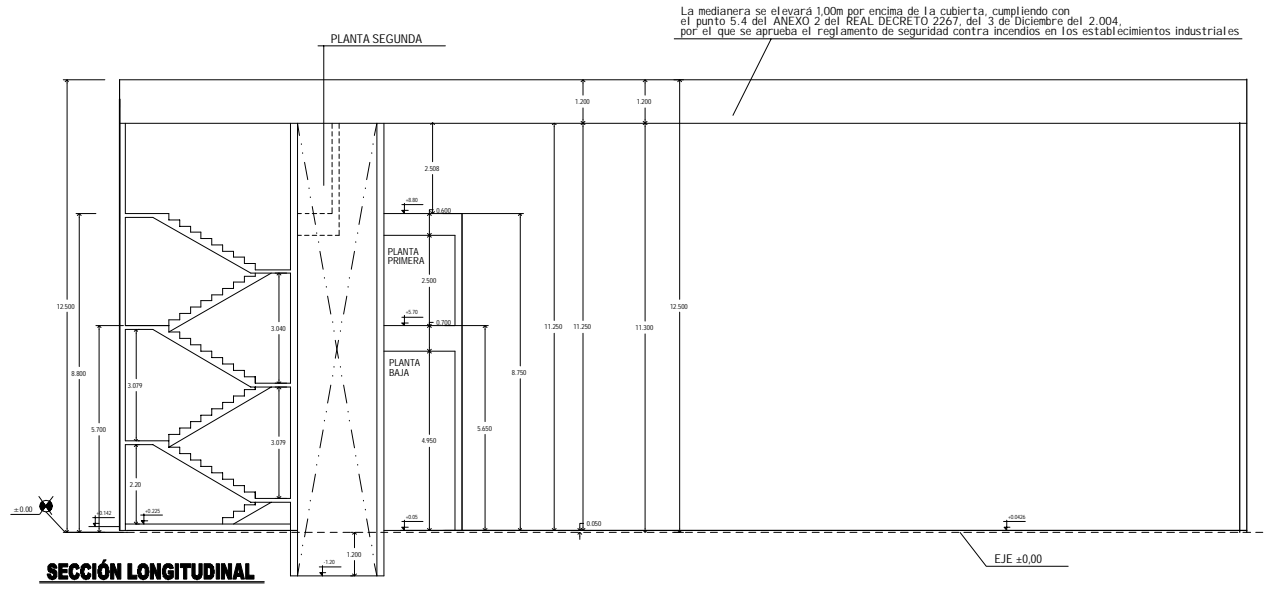


ALZADO PRINCIPAL

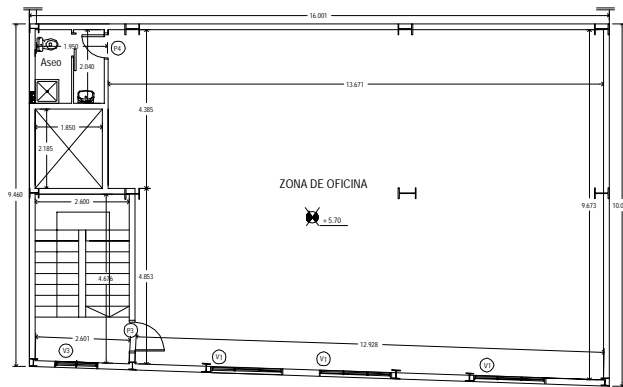
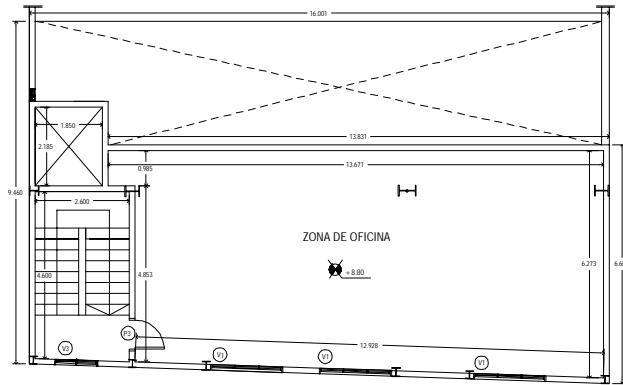
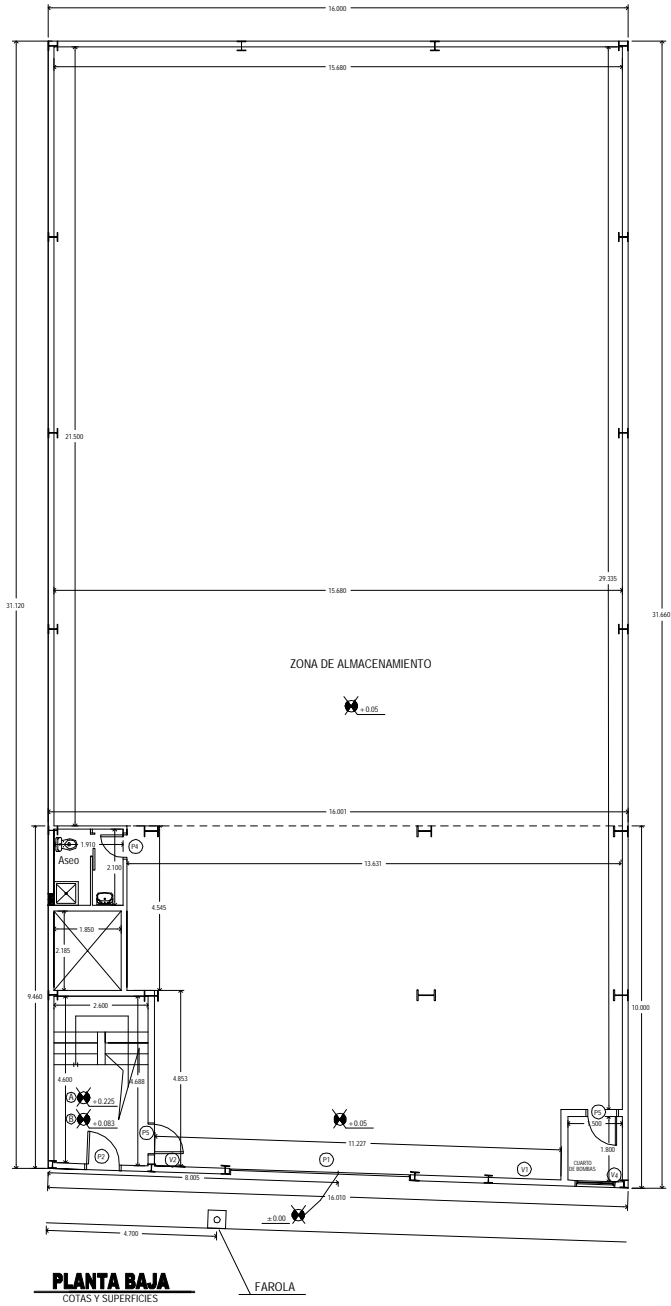
- ① Distancia entre acceso a la escalera con respecto a la cota ±0.00, es de 0.225m
- ② Distancia entre el acceso a la escalera con respecto al eje de la calle, en ese punto 0.083cm
- ③ Distancia entre la calle, en ese punto, con respecto a la cota ±0.00, es de 0.142cm

LEYENDA DE MATERIALES

- 1.- Enfoscado y Pintado
- 2.- Carpintería de Aluminio
- 3.- Carpintería Metálica



SECCIÓN LONGITUDINAL



CUADRO DE SUPERFICIES

PLANTA BAJA	SUPERFICIE UTIL m ²	SUPERFICIE CONSTRUIDA m ²
ZONA DE ALMACENAMIENTO	461,44	502,00
CUARTO DE BOMBAS	2,66	
ASEO	3,89	
Planta Baja	467,99	502,00
PLANTA PRIMERA	SUPERFICIE UTIL m ²	SUPERFICIE CONSTRUIDA m ²
ZONA DE OFICINA	125,47	155,54
ASEO	3,77	
Planta Primera	129,24	155,54
PLANTA SEGUNDA	SUPERFICIE UTIL m ²	SUPERFICIE CONSTRUIDA m ²
ZONA DE OFICINA	79,00	94,98
Planta Segunda	79,00	94,98
TOTAL	676,23	752,52
SUPERFICIE DE LA PARCELA		502,00